



GÎTES DU PORT DE CASSY LANTON

2 GITES POUR VOUS DÉTENDRE
SUR LE PORT DE CASSY À
LANTON

Bienvenue dans nos locations de vacances pour 2x2
personnes

<https://gitesduportdecassy.fr>

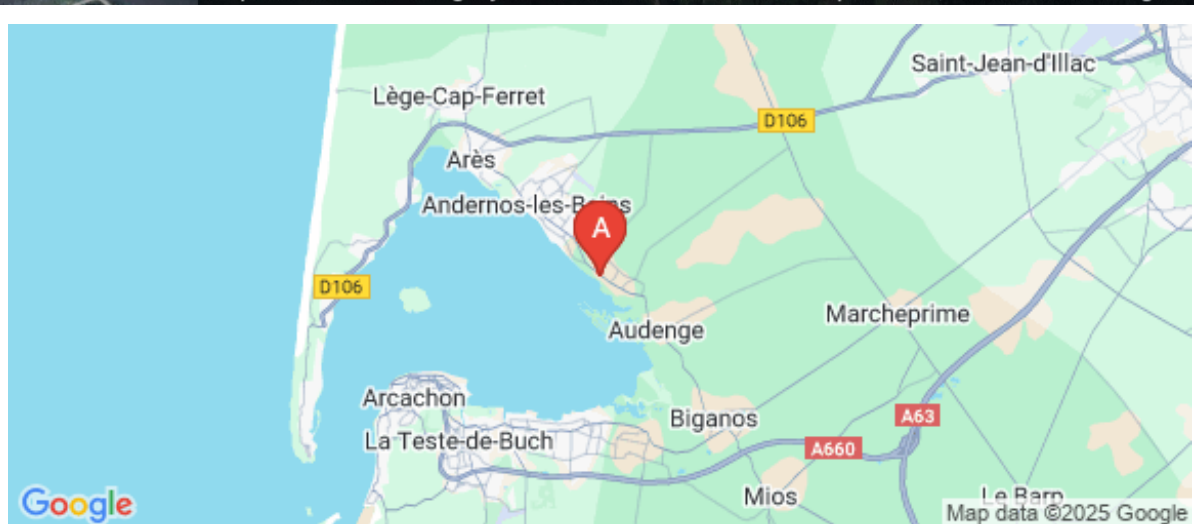
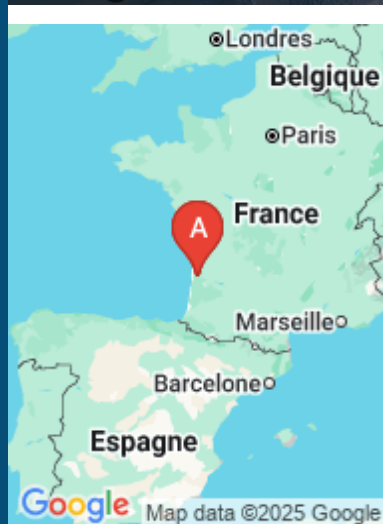
<https://gitesduport.jimdo.com>



Régine et Yannick PERRIN

+33 6 70 57 10 97

- A** Gîte du port de Cassy B1 : 25 bis avenue de la République 33138 LANTON
- B** Gîte du port de Cassy B2 : 25 bis avenue de la République 33138 LANTON





Gîte du port de Cassy B1

☆☆☆



Apparteme
nt



2
personnes
(Maxi: 2
pers.)



1
chambre



40
m2



Au Coeur du Bassin d'Arcachon, avec un accès direct au port ostréicole de Cassy et à 20 mn de l'océan, 2 appartements avec terrasse et jardin dans une charmante résidence sécurisée vous promettent des vacances idéales. Vous y serez totalement indépendants.

- **Appartement CALEDON B1** : T2 de 40 m2 équipé pour 2 personnes . Séjour donnant sur une terrasse couverte où vous pourrez dîner, petit jardin avec vue sur forêt, TV et cuisine équipée. Chambre avec lit 160 et sa TV. Salle de bain avec baignoire et machine à laver. WC indépendant . Des prestations de qualité et une décoration soignée , vous garantissent confort et détente.
- **Appartement MAYAREG B2** : T2 de 40 m2 équipé pour 2 personnes . Séjour donnant sur une terrasse couverte où vous pourrez dîner, petit jardin avec vue sur forêt, TV et cuisine équipée. Chambre avec lit 160 et sa TV. Salle de bain avec baignoire et machine à laver. WC indépendant .

Le lit est fait à votre arrivée. Linge de toilette fourni.
Avec votre accès privé au sentier du littoral, vous n'avez plus qu'à céder aux joies de balades à pied le long d'une côte naturelle sublime jusqu'au domaine de Certes, déguster des huîtres à l'arrivée de la pinasse.
Parking privé sécurisé, local vélo fermé. Vous êtes à 200 mètres des cabanes ostréicoles, restaurant, boulanger, marché le dimanche.
Sa situation idéale à mi chemin entre le Cap-Ferret et Arcachon et la dune du Pilat vous facilitera la découverte de toutes les richesses du Bassin d'Arcachon.



Pièces et équipements

<i>Chambres</i>	Chambre(s): 1 Lit(s): 1 <div>dont lit(s) 1 pers.: 0 dont lit(s) 2 pers.: 1</div> 1 chambre avec lit en 160 . dressing ouvert et commode . rangements multiples.	
<i>Salle de bains / Salle d'eau</i>	Salle de bains avec baignoire Sèche cheveux Salle(s) de bains (avec baignoire): 1 la baignoire est basse. Son accès en est facilité.	Salle de bains privée Sèche serviettes
<i>WC</i>	WC: 1 WC indépendants	
<i>Cuisine</i>	Cuisine américaine Four Lave vaisselle Plaque induction. Grille pain . Bouilloire. Cafetière standard. Cafetière Nespresso .	
		Four à micro ondes Réfrigérateur
<i>Autres pièces</i>	Salon	Terrasse
<i>Media</i>	Télévision	Wifi
<i>Autres équipements</i>	Lave linge privatif Aspirateur Dyson sans fil. free box barre son Bose	Matériel de repassage
<i>Chauffage / AC</i>	Chauffage	
<i>Exterieur</i>	Jardin privé Terrain clos Jardin	Salon de jardin Abri pour vélo ou VTT
<i>Divers</i>		

Infos sur l'établissement



Communs

Dans résidence

Entrée indépendante

Habitation indépendante

Un portillon privé vous donne l'accès direct à votre jardin.
Vous avez accès à un local vélo dans la résidence.



Activités



Réseaux

Accès Internet



Stationnement

Parking

Parking privé

Chaque appartement possède une place privée dans un parking sécurisé.



Services



Extérieurs

A savoir : conditions de la location

Arrivée	le samedi 16h
Départ	le samedi 10h
Langue(s) parlée(s)	Français
Annulation/ Prépaiement/ Dépot de garantie	
Moyens de paiement	Espèces Virement bancaire
Ménage	Vous pouvez demander à ce que le ménage soit fait à votre départ . Tarif ménage départ : 85€.
Draps et Linge de maison	Draps et/ou linge compris FOURNIS draps et serviettes de toilette Torchons, éponge , produits ménagers, kit de démarrage .
Enfants et lits d'appoints	
Animaux domestiques	Les animaux ne sont pas admis.

Tarifs (au 20/12/25)

Gîte du port de Cassy B1

Tarif pour 2 personnes avec un minimum de 7 nuits du Samedi au samedi ... se renseigner auprès du propriétaire.

Tarifs en €:	Tarif 1 nuit en semaine (L, M, M, J, D)	Tarif 1 nuit en weekend (V ou S)	Tarif 2 nuits weekend (V+S)	Tarif 7 nuits semaine
--------------	--	-------------------------------------	--------------------------------	-----------------------

Aucun tarif renseigné (contactez le propriétaire)



Gîte du port de Cassy B2



Appartement



2

personnes
(Maxi: 2 pers.)



1

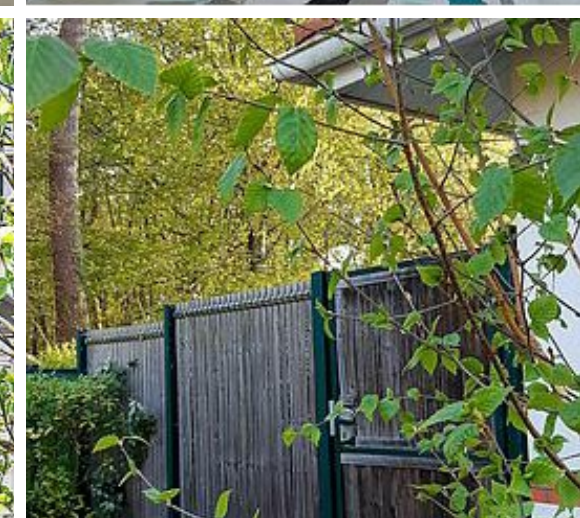
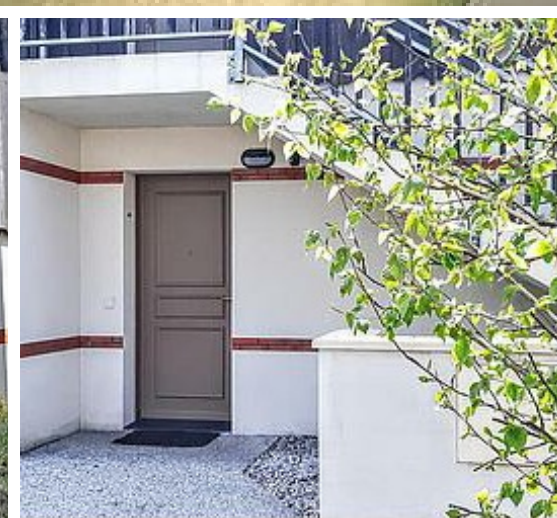
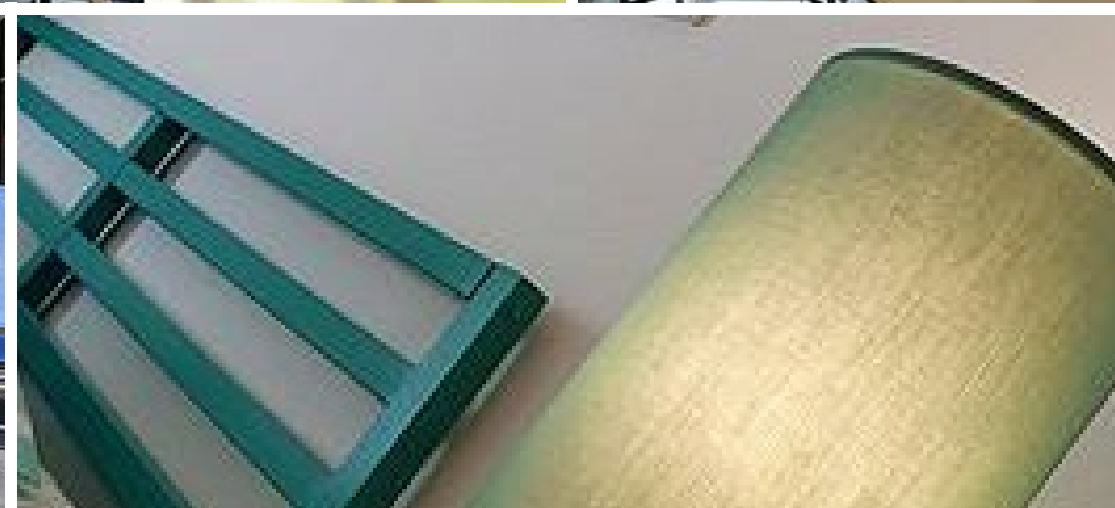
chambre



40

m2

Appartement T2 de 40 m2 pouvant recevoir 2 personnes . Composé d'un séjour donnant sur une terrasse couverte où vous pourrez dîner, d'un petit jardin avec vue sur forêt, TV et cuisine équipée, d'une chambre avec lit 160 et sa TV, salle de bain, WC indépendant, vous y trouverez tout le confort nécessaire. Le lit est fait à votre arrivée et le linge de toilette fourni .



Pièces et équipements

Chambres	Chambre(s): 1 Lit(s): 0 dont lit(s) 1 pers.: 0 dont lit(s) 2 pers.: 1	
Salle de bains / Salle d'eau	Salle de bains avec baignoire Sèche cheveux Salle(s) de bains (avec baignoire): 1	Salle de bains privée Sèche serviettes
WC	WC: 1 WC indépendants	
Cuisine	Cuisine américaine Four Lave vaisselle	Four à micro ondes Réfrigérateur
Autres pièces	Salon	Terrasse
Media	Télévision	Wifi
Autres équipements	Lave linge privatif	Matériel de repassage
Chauffage / AC	Chauffage	
Exterieur	Jardin privé Terrain clos	Salon de jardin
Divers		


Infos sur l'établissement

 *Communs*

 *Activités*

 *Réseaux*

 *Stationnement*

 *Services*

 *Extérieurs*

A savoir : conditions de la location

Arrivée	
Départ	
Langue(s) parlée(s)	Français
Annulation/ Prépaiement/ Dépot de garantie	
Moyens de paiement	
Ménage	
Draps et Linge de maison	
Enfants et lits d'appoints	
Animaux domestiques	Les animaux ne sont pas admis.

Tarifs (au 20/12/25)

Gîte du port de Cassy B2

Tarif pour 2 personnes avec un minimum de 7 nuits du Samedi au samedi ... se renseigner auprès du propriétaire.

	Tarif 1 nuit en semaine (L, M, M, J, D)	Tarif 1 nuit en weekend (V ou S)	Tarif 2 nuits weekend (V+S)	Tarif 7 nuits semaine
Tarifs en €:				

Aucun tarif renseigné (contactez le propriétaire)

Mes recommandations

À voir, à faire à Cœur du Bassin

Balades et randonnées

OFFICE DE TOURISME COEUR DU BASSIN D'ARCACHON

WWW.TOURISME-COEURDUBASSIN.COM



Le Cabanon

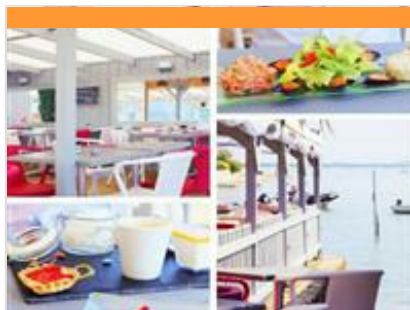
+33 5 56 82 99 54
Port de Cassy

<https://restaurantlecabanonlanton.com/>

0.3 km
LANTON



Une terrasse les pieds dans l'eau, des plateaux de fruits de mer et poissons du Bassin et de l'océan.... Une adresse sûre du Bassin.



Le Platane

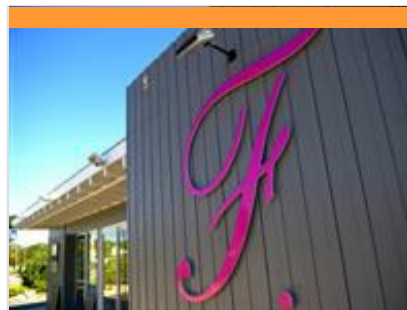
+33 5 56 60 58 98
1 allée Thalassa

<https://www.restaurant-leplatane.fr/>

1.5 km
LANTON



Spécialités de fruits de mer et grillades de viandes et poissons. Vue superbe sur le Bassin et terrasse couverte.



Le F des Fontaines

+33 5 57 70 23 43
Port de plaisance

<https://restaurant-les-fontaines.com/>

2.4 km
LANTON



Vous recherchez un restaurant les pieds dans l'eau pour profiter d'une vue imprenable sur le Bassin d'Arcachon ? Ne cherchez pas plus loin vous avez trouvé. Le restaurant Le F des Fontaines est idéalement placé, sur le port de Taussat, dans la commune de Lanton et non loin d'Andernos les Bains. Le F des Fontaines vous propose une cuisine traditionnelle de qualité. L'équipe du restaurant vous accueille chaleureusement et sait vous conseiller l'accord parfait entre plats et vins.



Port de Cassy-Lanton

+33 5 56 82 93 09

0.2 km
LANTON



Le port de Cassy-Lanton est un port d'échouage de 225 places (tirant d'eau de 1 à 1,80 m suivant marées). Sur place, vous trouvez des toilettes et des commerces à 500 mètres. De nombreuses manifestations y sont organisées.



Plage Suzette

Avenue de Californie

0.3 km
LANTON



Le long du sentier du littoral et de ses tamaris, la plage Suzette permet à marée haute de se baigner dans des eaux calmes et en toute saison de profiter du bord de mer. Lieu de baignade à marée haute, elle se transforme en terrain de jeu pour petits et grands à marée basse. Des toilettes publiques sont à disposition. Plage non surveillée et interdite aux chiens.

Mes recommandations (suite)

À voir, à faire à Cœur du Bassin

Balades et randonnées

OFFICE DE TOURISME COEUR DU BASSIN D'ARCACHON
WWW.TOURISME-COEURDUBASSIN.COM



Plage de Cassy

12 rue du Port

0.4 km
📍 LANTON



C'est une grande plage sur la droite du port ostréicole de Cassy. La plage est non surveillée et interdite aux chiens. On y trouve des jeux pour enfants et des restaurants, bars et commerces à proximité. Eau à marée haute seulement. La plage dispose d'une douche de plein air et des toilettes avec accès handicapé.



Plage de Taussat-les-Bains

Allée Thalassa

1.9 km
📍 LANTON



La plage de Taussat s'étend du port de Fontainevieille jusqu'au vieux port de Taussat et passe devant de majestueuses villas datant du début du XXème siècle, époque où les bains de mer devenaient à la mode. Remontez le temps et imaginez-vous dans la peau d'un baigneur venant d'acquiescer le droit à des congés payés et qui venait, ici, profiter des biens faits des bains de mer.



La Cabane Bleue aux Artistes

☎ +33 5 56 03 81 50
28, rue du port

💻 <http://www.mairie-audenge.fr>

4.2 km
📍 AUDENGE



Berceau de l'art local, la Cabane bleue aux Artistes, d'architecture typique, est un lieu privilégié pour exposer tableaux, sculptures et autres créations artisanales. Située sur le port ostréicole d'Audenge à côté du Domaine de Graveyron, elle vous ouvre ses portes toute l'année, au gré des expositions temporaires, vous offrant des instants artistiques intimes avec vue sur le bassin d'Arcachon.



Bassin de baignade d'Audenge

☎ +33 5 56 03 81 50
Port d'Audenge

4.3 km
📍 AUDENGE



Vous ressentez l'envie irrésistible de plonger dans une eau bien fraîche, malheureusement la marée est basse... Pas de panique ! Sur le port d'Audenge, la plus longue piscine extérieure d'eau de mer d'Europe est là pour exaucer votre souhait. C'est une piscine extérieure à 3 bassins de niveaux différents pour petits et grands. Le long de ces bassins, vous pouvez profiter d'espaces de sable, d'herbe ou d'un caillebotis en bois. Pour les enfants, une aire de jeux aménagée leur permet de se dépenser et de s'amuser en toute sécurité. Un accès aux personnes handicapées et à mobilité réduite est possible grâce à une rampe d'accès. 1 fauteuil amphibie TIRALO est disponible afin de permettre aux personnes à mobilité réduite de profiter pleinement de la baignade. Cours de natation à partir du 31/05 par l'école O'laka - 07 49 57 74 49 / olaka.bassin@gmail.com Aquagym : samedi de 11h à 12h



Canoë Kayak - Courant d'Eyre

☎ +33 6 85 49 72 53
88 rue du Port

💻 <http://www.courantdeyre.com>

8.5 km
📍 BIGANOS



Venez découvrir la Leyre, ce magnifique fleuve côtier au cœur de la « petite Amazone » et naviguez à l'ombre de sa forêt galerie. Vous pouvez choisir de partir à la demi-journée ou à la journée (nous fournissons des bidons étanches pour mettre vos affaires de rechange, pique-nique ...) ou même sur plusieurs jours puisque la Leyre est navigable sur 90 km.

Mes recommandations (suite)

À voir, à faire à Cœur du Bassin

Balades et randonnées

OFFICE DE TOURISME COEUR DU BASSIN D'ARCACHON
WWW.TOURISME-COEURDUBASSIN.COM



Escapade en galupe sur le delta de la Leyre

+33 5 57 70 67 56 +33 6 42 24 80 97

Rue du Port

<http://loubateleyre.jimdo.com/>

8.6 km

📍 BIGANOS



Embarquez depuis le port de Biganos dans une barque traditionnelle à fond plat, conduite par un batelier, pour une balade commentée et encadrée permettant l'accès à des zones sauvages et préservées, au gré des marées. Cette navigation assure une totale déconnexion. Durée 1h30. Sur réservation auprès de l'Office de Tourisme du Cœur du Bassin d'Arcachon.



Balade en galupe au crépuscule avec Lou Bateleyre

+33 5 57 70 67 56 +33 6 42 24 80 97

Rue du Port

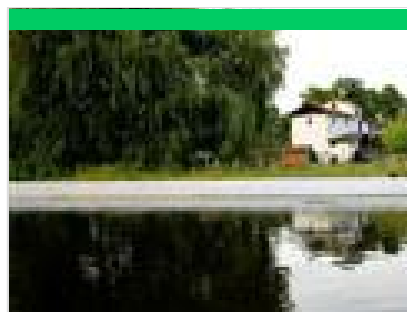
<http://loubateleyre.jimdo.com/>

8.6 km

📍 BIGANOS



Embarquez depuis le port de Biganos dans une barque traditionnelle à fond plat, conduite par un batelier, pour une balade commentée, au crépuscule. Une occasion unique pour apprécier la faune à la tombée de la nuit, savourer une ambiance très apaisante, profitez de magnifiques lumières du coucher de soleil. Durée 1h30. Uniquement sur réservation auprès des bureaux d'information touristiques de l'Office de Tourisme du Cœur du Bassin.



Visite de Caviar de France

+33 5 57 70 67 56

4 av de la libération

10.2 km

📍 BIGANOS



Plongez au cœur d'un site naturel unique et préservé pour une expérience sensorielle hors du commun! Ne manquez pas la visite captivante et gourmande du tout premier éleveur, producteur et artisan français de caviar. C'est en 1933, dans un ancien moulin à farine transformé en élevage d'esturgeons, que l'aventure du caviar en Gironde a commencé. Laissez-vous guider par une équipe passionnée à la découverte de l'art délicat de l'"or noir". Admirez ces fascinants esturgeons évoluer dans leur environnement naturel. La visite se poursuit par une vidéo retraçant le parcours de ces poissons majestueux, de leur naissance à la mise en boîte du précieux caviar, et se termine par une dégustation savoureuse. Sur réservation obligatoire.



A Lanton, à la rencontre des belles villas de Taussat-les-Bains

+33 5 57 70 67 56

1 route du stade

<http://www.rando-landes-de-gascogne.com>

1.6 km

📍 LANTON



La commune de Lanton est composée de plusieurs bourgs qui se nomment : Lanton, Cassy, Taussat et Blagon. Ancienne station balnéaire, Taussat-les-Bains abrite de magnifiques bâtisses que l'on prénomme "Les belles de Taussat". Repère de quelques célébrités qui venaient s'y ressourcer sur le Bassin d'Arcachon, elles renferment de nombreux secrets. Partez à leur rencontre, elles vous raconteront leur histoire !



Boucle du Domaine de Certes

+33 5 57 70 67 56 +33 5 56 82 71 79

<https://www.gironde.fr/environnement/d>

2.5 km

📍 AUDENGE



Milieu riche sur le delta de la Leyre, le Domaine de Certes se situe sur une des plus importantes voies de migrations pour l'avifaune et constitue un site migratoire d'importance internationale pour de nombreuses espèces d'oiseaux dont la spatule blanche. Ancien marais salant, ce vaste espace gagné sur la mer, qui a été reconverti en site piscicole, est maintenant voué à la protection des milieux naturels. Ce circuit de 12.3 km part du parking du château de Certes pour rejoindre le bassin de baignade de Lanton. Des visites guidées naturalistes vous sont proposées par le Conseil Départemental de la Gironde.

Mes recommandations (suite)

À voir, à faire à Cœur du Bassin

Balades et randonnées

OFFICE DE TOURISME COEUR DU BASSIN D'ARCACHON
WWW.TOURISME-COEURDUBASSIN.COM



Domaines de Certes - Graveyron

+33 5 56 82 71 79

Avenue de Certes

<https://www.gironde.fr/environnement/d>

3.2 km
AUDENGE



La confrontation entre l'eau douce et l'eau salée agit certes sur la nature, mais aussi sur l'homme qui a modelé le paysage au rythme de ses activités économiques : vocations agricoles, salicoles, piscicoles et forestières. Ces Espaces Naturels Sensibles se caractérisent pour le domaine de Certes avec des digues aménagées par l'Homme : marais salants et anciens réservoirs à poissons, et pour le domaine de Graveyron : prairies humides et prés salés. Cet espace abrite de nombreuses populations d'oiseaux tout au long de l'année, dont certaines espèces rares et protégées.



A Audenge, sur le Domaine de Graveyron entre terre et eaux

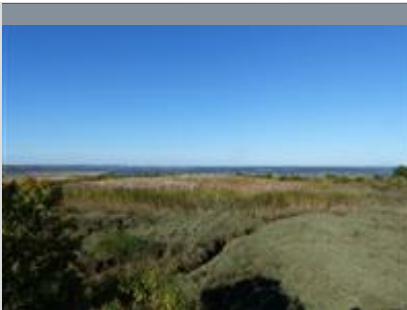
+33 5 57 70 67 56# +33 5 56 82 71 79

<http://www.rando-landes-de-gascogne.com>

4.2 km
AUDENGE



Propriété du Conservatoire du Littoral et géré par le Conseil Départemental de la Gironde, le Domaine de Graveyron est un espace naturel sensible protégé situé dans la continuité du sentier du Littoral qui borde le Bassin d'Arcachon. Réservoirs à poissons au XIXème siècle, il abrite aujourd'hui un grand nombre d'espèces d'oiseaux qui se mêlent à une flore verdoyante. Les départs s'effectuent, principalement, depuis le port d'Audenge pour une boucle d'environ 5 km. Les topo-guides sont disponibles à l'Office de Tourisme.



Ile de Malprat

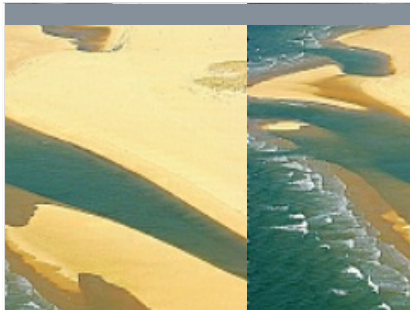
+33 5 57 70 67 56

<http://www.tourisme-coeurdubassin.com>

7.0 km
BIGANOS



Au milieu du delta de l'Eyre, l'île de Malprat («mauvais près») fut endiguée à la fin du XVIIIème siècle à des fins salicoles puis cette activité fut remplacée par la pisciculture extensive. Cette île de 140 hectares, entourée de 11 écluses, possède 19 bassins et un réseau de canaux profonds alimentés uniquement en eau saumâtre (60 hectares). Un écosystème prairial favorise le développement de certaines espèces floristiques et faunistiques (amphibiens, loutre, cistude, vison, anatidés, insectes) car il est alimenté uniquement en eau douce (précipitations, puits artésien). La visite n'est possible qu'accompagné par un guide, sur réservation auprès de l'office de tourisme.



Le Bassin d'Arcachon

+33 5 56 52 61 40

<http://www.tourisme-gironde.fr>

7.2 km
ARCACHON



Le Bassin d'Arcachon est situé au cœur des Landes de Gascogne. Il est de forme triangulaire, délimité par plus de 80 km de côtes plates ou dunaires boisées. Il est largement ouvert sur le golfe de Gascogne et la marée fait pénétrer et sortir deux fois par jour des masses d'eau considérables. Le Bassin est partiellement isolé de l'océan par un cordon dunaire comprenant notamment le Cap Ferret, la dune du Pilat et le banc d'Arguin. L'ouverture sur l'océan Atlantique se fait par un accès unique, les « passes », un ensemble de chenaux d'environ 3 km de large permettant la circulation de l'eau entre le bassin et l'océan. Au centre du bassin se trouve l'île aux Oiseaux et ses cabanes tchanquées.



Réserve Ornithologique du Teich

+33 5 24 73 37 33

Rue du Port

<http://www.reserve-ornithologique-du-teich.com>

8.1 km
LE TEICH



Partez en famille, entre amis ou en groupe, petits et grands, à la découverte de l'un des plus fameux sites de nature du Bassin d'Arcachon. Sur ce site d'importance internationale pour la conservation des oiseaux, 323 espèces peuvent être observées, dont 80 nichent sur place. La réserve offre 6 km de promenades pour les observer depuis l'une des 20 cabanes aménagées près des secteurs les plus favorables. Le sentier du Rouge Gorge a été spécialement conçu pour les enfants pour connaître l'environnement de la réserve ornithologique en s'amusant. Des activités de découverte à proximité sont proposées en canoë et en kayak de mer pour découvrir le delta de la Leyre autrement.

Mes recommandations (suite)

À voir, à faire à Cœur du Bassin

Balades et randonnées

OFFICE DE TOURISME COEUR DU BASSIN D'ARCACHON
WWW.TOURISME-COEURDUBASSIN.COM



Les Prés Salés Ouest

+33 5 56 54 63 14

<https://tourisme-latestedebuch.com/les->

9.3 km

LA TESTE-DE-BUCH



Le site des Prés Salés Ouest, situé sur la commune de La Teste de Buch, représente une anse de 42 hectares au sud du Bassin d'Arcachon. Autrefois ouverts sur la mer, les Prés Salés Ouest ont été endigués dans le milieu des années 1970 et soustraits à l'influence de l'océan. Pendant près de 35 ans le site a alors perdu sa vocation de pré salé, s'est peu à peu appauvri et s'est trouvé envahi d'espèces exotiques envahissantes (notamment le Baccharis, appelé aussi « faux-cotonnier »). Cependant, en 2007 après des années de bataille juridique, la commune de la Teste de Buch a été autorisée par l'Etat à entreprendre des aménagements. Les travaux poursuivaient alors plusieurs objectifs : environnementaux, paysagers, hydrauliques et accueil du public. Une partie du site fut à nouveau soumise au rythme des marées tandis que l'autre fut dédiée à la rétention des eaux douces provenant de la Craste.



La réserve naturelle des Prés Salés d'Arès-Lège

+33 5 56 03 94 49

<http://www.lege-capferret.com>

11.7 km

LEGE-CAP-FERRET



Située au Nord du Bassin d'Arcachon, la réserve naturelle des Prés salés est la plus grande zone de Prés salés d'Aquitaine (200 hectares). L'existence d'une continuité des milieux naturels de la mer à la forêt (vasières, prés salés, ourlet dunaire, dune boisée, forêt) confèrent à ce site une valeur exceptionnelle sur le Bassin d'Arcachon. Le caractère sauvage du site tranche avec le littoral plus ou moins urbanisé ou avec les secteurs endigués du Bassin d'Arcachon où la nature s'est vue maîtrisée. A chaque saison, la réserve offre au visiteur des paysages différents. L'évolution des couleurs de la végétation, les jeux de lumières propres aux ciels littoraux, l'animation offerte par une faune qui change au fil des saisons, en font un espace de découverte unique. Visites guidées possibles.



Grand Site de la Dune du Pilat

+33 5 56 22 12 85

Route de Biscarrosse

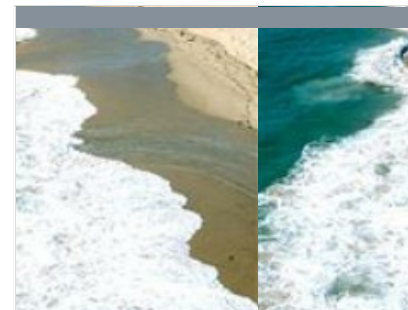
<https://www.ladunedupilat.com>

17.0 km

PYLA-SUR-MER



Dès votre arrivée, elle vous impressionnera par ses dimensions (entre 100 et 115 mètres de haut selon les années, 2,9 km de long, 55 millions de m³ de grains de sable). Au sommet, place à l'émotion : un panorama exceptionnel se dessine et vous dévoile les merveilles du Bassin : le banc d'Arguin, le phare du Cap-Ferret; Pour en savoir plus sur l'histoire de la formation et l'évolution de ce monument géologique protégé, les particularités des espèces animales et végétales présentes sur cet espace naturel d'exception, ou encore voyager à travers les âges sur les traces laissées par l'occupation humaine, participez à l'une des animations gratuites organisées toute l'année.



Réserve des dunes - Pointe du Cap Ferret

+33 5 56 03 94 49

Cap Ferret

<https://www.conservatoire-du-littoral.fr/s>

18.2 km

LEGE-CAP-FERRET



Cap, pointe, presqu'île, des mots évocateurs de grands espaces et ceux-ci ne manquent pas quand on parcourt les dunes du Cap Ferret. La Pointe du Cap Ferret est un bout de monde, un bout de monde entre deux eaux... l'océan et le Bassin d'Arcachon. On en prend plein les yeux à la Pointe. Pour vivre cette découverte exceptionnelle, on emprunte le sentier "Abécédaire des dunes" à l'entrée du Cap Ferret. Le promeneur découvre progressivement un immense album photo qui se déroule au gré de l'alphabet du A comme « Algues » au Z comme « Zostère avant d'arriver à la Pointe du Cap Ferret où s'ouvre un paysage à couper le souffle. Visites guidées possibles.



La réserve naturelle du Banc d'Arguin

+33 5 56 54 53 83# +33 5 56 91 33

65

<https://www.sepanso.org/>

20.5 km

PYLA-SUR-MER



Lors d'une balade en bateau ou du haut de la Dune du Pilat, vous pourrez admirer ce banc de sable classé réserve naturelle depuis 1972. Il est le plus vaste du littoral girondin et s'étend à marée basse sur 4 km de long et 2 km de large. Situé à l'entrée du Bassin d'Arcachon, transformé par les marées, il est en mouvement constant. Si vous avez le privilège d'y poser le pied, vous pourrez observer les ostréiculteurs travailler dans leur parc à huîtres et le ballet incessant des sternes caugeks et autres oiseaux migrateurs.

Mes recommandations (suite)

À voir, à faire à Cœur du Bassin

Balades et randonnées

OFFICE DE TOURISME COEUR DU BASSIN D'ARCACHON
WWW.TOURISME-COEURDUBASSIN.COM



Visite de Taussat-les-Bains

+33 5 57 70 67 56
1 route du Stade

<http://www.tourisme-coeurdubassin.com>

0.8 km
LANTON



Ecomusée Gardarem

+33 6 63 58 78 81
2 allée des Cabanes

<https://www.gardarem.fr/>

1.4 km
LANTON



Château de Certes

+33 5 56 82 71 79
Avenue de Certes

3.2 km
AUDENGE



Jetée d'Andernos

+33 5 56 82 02 95
Place Louis David

<http://www.andernoslesbains.fr>

5.1 km
ANDERNOS-LES-BAINS



Le village d'Andernos

+33 5 56 82 02 95
<https://andernos-tourisme.fr/>

5.1 km
ANDERNOS-LES-BAINS



Mes recommandations (suite)

À voir, à faire à Cœur du Bassin

Balades et randonnées

OFFICE DE TOURISME COEUR DU BASSIN D'ARCACHON
WWW.TOURISME-COEURDUBASSIN.COM



Port de Gujan

+33 5 56 66 12 65

<http://www.gujanmestras.com>

7.9 km
📍 GUJAN-MESTRAS



6



Port de Larros

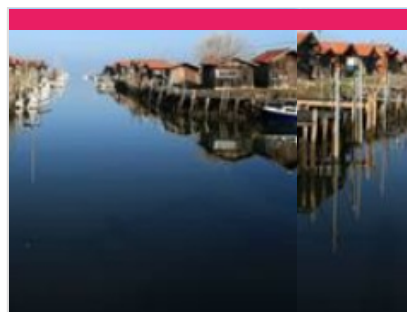
+33 5 56 66 12 65

<http://www.gujanmestras.com>

8.4 km
📍 GUJAN-MESTRAS



7



Balade des 7 ports à vélo

+33 5 56 66 12 65

9.2 km
📍 GUJAN-MESTRAS



8



Village d'Arès

+33 5 56 60 18 07

<https://www.ares-tourisme.com/>

9.3 km
📍 ARES



9



Les Cabanes Tchanquées

+33 5 56 54 63 14

<http://www.tourisme-latestedebuch.fr>

9.9 km
📍 LA TESTE-DE-BUCH



K

Mes recommandations (suite)

À voir, à faire à Cœur du Bassin

Balades et randonnées

OFFICE DE TOURISME COEUR DU BASSIN D'ARCACHON
WWW.TOURISME-COEURDUBASSIN.COM



Jetée Thiers

+33 5 57 52 97 97

Place Thiers

<http://www.arcachon.com>

10.5 km
📍 ARCACHON



Ville d'Hiver d'Arcachon

+33 5 57 52 97 97

<http://www.arcachon.com>

10.7 km
📍 ARCACHON



Phare du Cap Ferret

+33 5 57 70 33 30

Place Souchet Valmont

<http://phareducapferret.com>

17.0 km
📍 LEGE-CAP-FERRET



L'atelier n°3 - Ludovic ORTIZ

+33 5 56 82 84 62

Rue Port Cassy

<https://huitres-ortiz.jimdofree.com/>

0.3 km
📍 LANTON



Spécialités : huîtres, moules, crevettes, bulots, bigorneaux et autres fruits de mer. Terrasse couverte sur le port. Le restaurant est ouvert du 15/05 au 30/09. La vente au détail d'huîtres est ouverte à l'année, le vendredi matin.



Le Shed

+33 6 37 20 94 12

26 Allée Robinville

<https://le-shed-39.websself.net/accueil>

0.9 km
📍 LANTON



Dans un cadre sauvage exceptionnel, en première ligne entre les ports de Cassy et Taussat, venez déguster les huîtres de notre production accompagnées de crevettes, bulots, pâté, vin blanc ou rosé. Possibilité de vente à emporter.

Mes recommandations
(suite)

À voir, à faire à Cœur du Bassin

Balades et randonnées

OFFICE DE TOURISME COEUR DU BASSIN D'ARCACHON
WWW.TOURISME-COEURDUBASSIN.COM

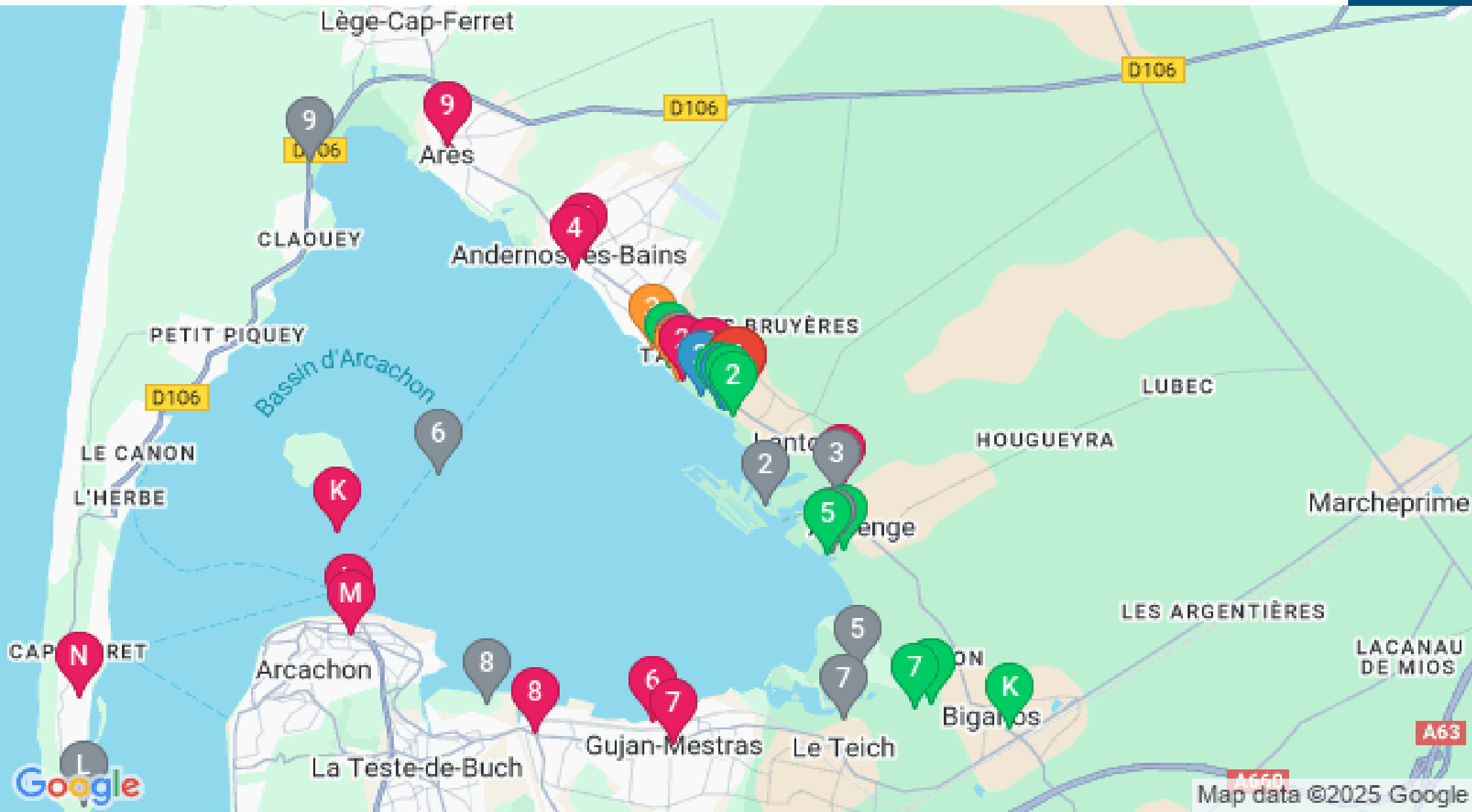


Mes recommandations (suite)

À voir, à faire à Cœur du Bassin

Balades et randonnées

OFFICE DE TOURISME COEUR DU BASSIN D'ARCACHON
WWW.TOURISME-COEURDUBASSIN.COM



🍴 : Restaurants 🌿 : Activités et Loisirs 🌲 : Nature 🏰 : Culturel 🍷 : Dégustations